



rob 250.000

Dit stalen beslag is geschikt voor poorten tot 1800 kg. Het beschikt over een stalen profiel om via beugels te koppelen aan de muur of het plafond. De beugels zijn gemaakt om het profiel te koppelen, maar ook om het profiel te ondersteunen. Dus wanneer het profiel moet gelast worden, moet men steeds gebruik maken van de lasbeugels. De verbindingsbeugels zijn steeds nodig aan elk uiteinde van het profiel of om de profielen te koppelen aan elkaar. De poort wordt altijd verbonden via 2 rollen die eenvoudig instelbaar zijn in hoogte. De rollen beschikken over gesloten gelagerde wielen waardoor bijsmering praktisch niet meer nodig is. Alle wielen zijn geschikt om lichte overhelling van het profiel op te vangen. De ondergeleidingsrollen worden steeds geproduceerd uit gehard staal voorzien van naaldlagers.

PROFIELLENGTE



3 | 6 M

MONTAGE



DEURGEWICHT



250.000

stel uw set samen



Loopprofielen

	Max. poortgewicht	Lengte	Artikelnummer
Brut loopprofiel	1800 kg	3000 mm 6000 mm	250.000.300.2 250.000.600.2



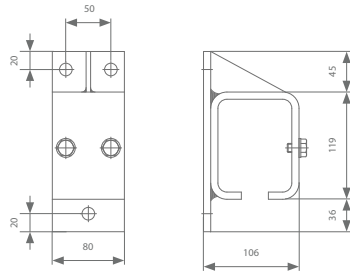
Draagbeugels (elke 500-600 mm nodig)



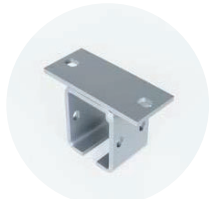
Muurbeugel
251.130



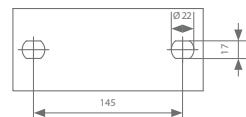
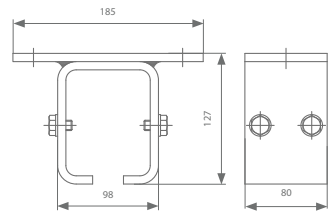
Muurbeugel
251.140



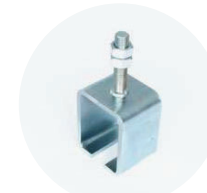
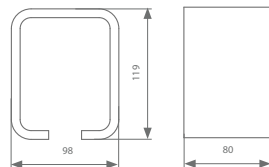
Plafondbeugel
251.230



Plafondbeugel
251.240



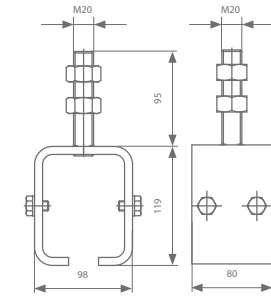
Lasbeugel
251.130.1



Beugel op draadas
251.310



Beugel op draadas
251.340



	Artikelnummer		Artikelnummer
Beugel op draadas A: 95 mm	251.310	Verbindingsbeugel op draadas A: 795 mm	251.340
Beugel op draadas A: 120 mm	251.310.012	Verbindingsbeugel op draadas A: 120 mm	251.340.012
Beugel op draadas A: 150 mm	251.310.015	Verbindingsbeugel op draadas A: 150 mm	251.340.015
Beugel op draadas A: 200 mm	251.310.020	Verbindingsbeugel op draadas A: 200 mm	251.340.020

Rollen en bevestigingsstukken - Optie 1

Rol met draaibout

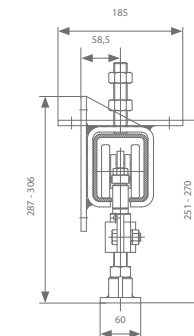


	Max. poortgewicht	Artikelnummer
Enkele rol met vaste bout		
Gegalvaniseerd met stalen wielschijven	1800 kg	254.240

Bevestigingsstuk



Bevestigingsstuk
157.610



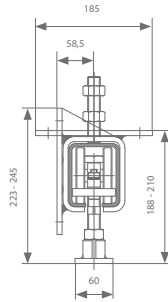
Rollen en bevestigingsstukken - Optie 2

Rol met verlaagde inbouwhoogte

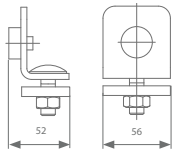


Enkele rol met vaste bout	Max. poortgewicht	Artikelnummer
Gegalvaniseerd met stalen wielschijven	1800 kg	254.120.10

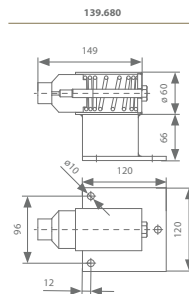
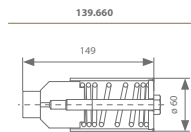
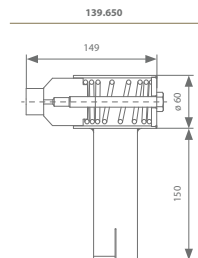
Bevestigingsstuk



Stopper

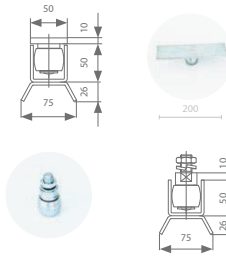


Bij zware deuren is een bestudeerde afstopping van de deuren even belangrijk als een goede ophanging. Wanneer dit afstoppen alleen gebeurt door het lopen van de rollen tegen een eindstopper in het profiel kan dit gemakkelijk schade berokkenen aan de rollen en aan de ophanging van het profiel. Het gebruik van een stopper met veer, waar de deur zelf tegen loopt, kan veel moeilijkheden voorkomen.



Geleiding - Optie 1

	Lengte	Artikelnummer
Geleidingsprofiel (50 x 50 mm) met steenklaauwen voor de bodem (natlak RAL9006)	3000 mm	150.400.300
	6000 mm	150.400.600
Geleidingsprofiel (50 x 50 mm) zonder steenklaauwen voor de bodem (natlak RAL 9006)	3000 mm	150.600.300
	6000 mm	150.600.600





	Materiaal	Artikelnummer
Geleider op plaat om te lassen	gegalvaniseerd	158.610
Geleider op draadas	gegalvaniseerd	158.710

Geleiding - Optie 2

Speciale geleiders, zie p. 57

Dichtingsborstels

	Lengte	Lengte haren	Artikelnummer
	2000 mm		139.830.200
	3000 mm	20 mm	139.830.300
	3000 mm	20 mm	139.850.300

250.000

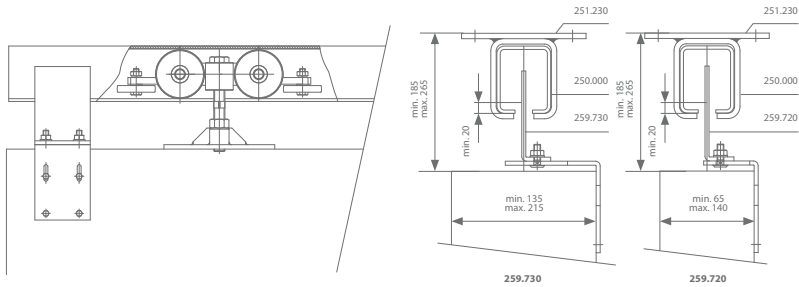
stel uw set samen



rechtschuivend poortbeslag SPECIALE GELEIDERS

Valbeveiliging

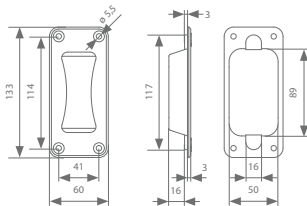
De speciale stukken verhinderen dat de deur zou vallen bij eventueel loskomen of breken van de draagbout van de rollen. Men dient steeds twee beveiligingen per deur te plaatsen.



Handvat



Handvat
139.828



Wagenzeilrollen

Waar baches, zeilen en zware wanddoeken moeten opgehangen maar ook verschoven kunnen worden, is het zeer belangrijk de juiste en aangepaste rollen te kiezen.

Zie p. 165 voor meer info.

Geleiders op as



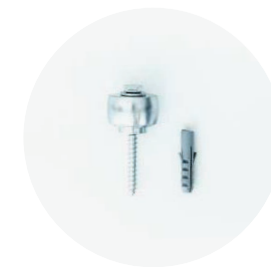
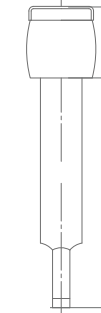
129.210



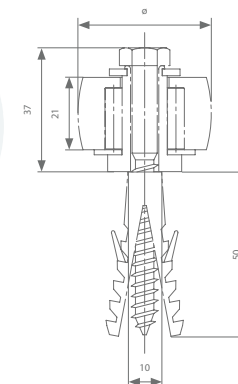
139.220



149.220



149.270
149.280
149.290



ijzeren rol	Diameter	Kunststof rol
149.270	40 mm	149.275
149.280	50 mm	149.285
149.290	60 mm	149.295